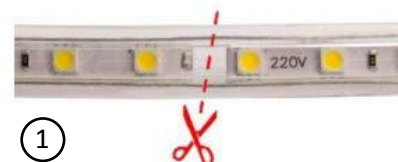


# NOTICE INSTALLATION RUBAN 220V

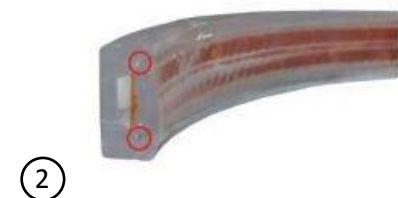
**Ne pas laisser allumer le ruban alors que celui-ci est encore enroulé sinon il vous sera impossible de le dérouler et il ne sera pas pris sous garantie.**

**Avant d'effectuer votre installation ou de couper le ruban vérifier son fonctionnement.**

-Les rubans 220V se coupent tous les mètres à l'endroit où vous ne voyez plus de LED. (1)



-Une fois coupé, vous pouvez constater 2 trous en regardant sur la tranche du ruban. (2)



A l'intérieur de ces 2 trous se trouvent pleins de petits câbles métalliques qui permettent la connexion sur tout le long du ruban avec les raccords que vous mettrez.

-Insérez la broche 2 pins côté pointu dans le ruban côté pointu dans le ruban. (3)



-Puis le connecteur dans le côté arrondi. Impossible de vous tromper si vous regardez dans le connecteur, les 2 trous sont soit en haut soit en bas pour éviter de le mettre dans le mauvais sens. (4)



Pour finir, si vous avez le ruban qui ne s'allume pas, essayez de l'autre extrémité du ruban, la connexion devrait se faire. Si le ruban ne s'allume toujours pas c'est que la connexion est mal faite et qu'une broche est mal insérée dans le ruban.

En cas d'autres problèmes éventuels nous contacter.



Vue face avant



Vue face arrière

**Il est interdit de mettre du 220V à proximité d'une piscine et de souder des fils directement sur le ruban, ce n'est pas un ruban 12V, l'installation n'est pas identique.**